

## Paré:

Orientační schéma:



Razítko oprávněné osoby:

Podpis:

Datum:

Revize:	Datum:	Popis:	Kontroloval:
000	02/2024	Definitivní odevzdání dokumentace	Ing. Martin Štrof

<b>Stavebník / investor:</b>	<b>Správa železnic, státní organizace</b>	 <b>SPRÁVA ŽELEZNIC</b>
Adresa:	Dlážděná 1003/7, 110 00 Praha 1	
Zástupce investora:	Stavební správa západ	
Adresa:	Ke Štvanici 656/3, 186 00 Praha 8	

<b>Zhotovitel díla:</b> Adresa: Kontakt:	<b>SUDOP PRAHA a.s.</b> Olšanská 2643/1a, 130 00 Praha 3 T: +420 267 094 111 E: praha@sudop.cz	
<b>Zhotovitel části / objektu:</b> Adresa: Kontakt:	<b>SUDOP PRAHA a.s.</b> Olšanská 2643/1a, 130 00 Praha 3 T: +420 267 094 111 E: praha@sudop.cz	
<b>Hlavní projektant (HIP):</b>	Ing. Martin Raibr	<b>Specialista:</b>
		Ing. Martin Štrof

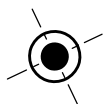
Název stavby / akce:		ETCS Milovice - Praha hl. n. (mimo)										Označení (S-kód): S632000047																														
												Zakázka: 23-086.208																														
Název části:		Železniční sdělovací zařízení										Označení části: D.2.2																														
Název objektu:		Milovice – Praha hl. n. (mimo), doplnění a rozšíření GSM-R										Číslo objektu / komplexu: PS 02-04-11																														
Název přílohy:		Přílohy BTS Lázně Toušeň										Číslo přílohy: 2 .111.20																														
Název dílčí části přílohy:		Situační výkresy																																								
Odpovědný projektant:		Zpracovatel přílohy:					Měřítko:					Stupeň dokumentace:																														
Ing. Ondřej Krupička		Ing. Ondřej Krupička					1:10 000; 1:1 000; 1:500																																			
							Formáty:					DUSP																														
Kraj:		Katastrální území:					TUDU:					Smluvní datum zpracování:																														
Hl. m. Praha, Středočeský		viz. TZ					viz. TZ																																			
S-kód:		Stupeň dokumentace:			Část:			Objekt:				Podobjekt:		Příloha:				Revize:																								
S	6	3	2	0	0	0	0	4	7	_	D	U	S	P	_	D	2	2	X	X	_	P	S	0	2	0	4	1	1	_	X	X	_	2	_	1	1	1	_	0	0	0

## VYSVĚTLIVKY PRO PŘEHLEDOVOU MAPU

Sytě červeně budováno v rámci tohoto PS



Nová BTS



Stávající BTS

## VYSVĚTLIVKY PRO MAPY JŽM A KASTRÁLNÍ MAPU

Sytě červeně budováno v rámci tohoto PS



Nový anténní stožár



Technologický domek/technologická skřín



Trasa nové sdělovací kabelizace (optický kabel, HDPE, metalický kabel) tohoto PS



Trasa nové silové přípojky NN tohoto PS



Nový silový rozvaděč/kabelová skřín tohoto PS



Nová kabelová komora tohoto PS



Hranice pozemků katastru nemovitostí



Hranice drážního pozemku



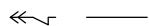
Hranice dělení ÚMVŽST



Stávající sítě/nové inženýrské sítě stavby (jiné PS/SO):



Sítě NN podzemní/nadzemní



Sítě VN podzemní/nadzemní



Sítě VVN podzemní/nadzemní



Plynovod NTL



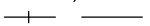
Plynovod STL



Plynovod VTL



Sítě sdělovací podzemní/nadzemní



Teplovod podzemní/nadzemní



Sítě zabezpečovacího zařízení dráhy



Kanalizace



Vodovod



Rádio-reléové spoje

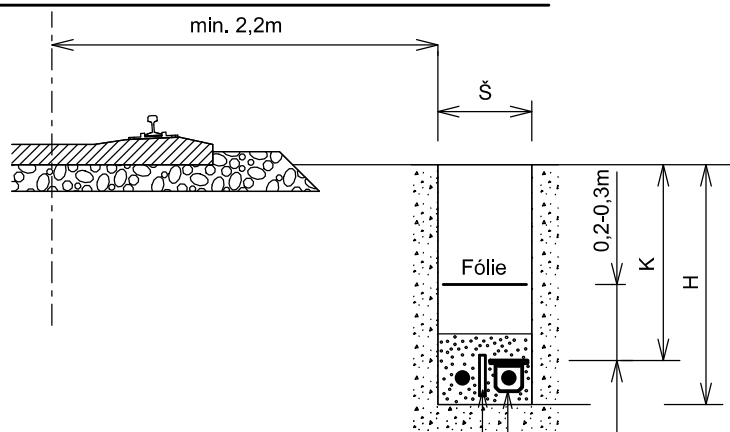
Vyznačení inženýrských sítí je pouze orientační. Před započítím stavby a provádění výkopů kabelových rýh a ostatních zemních prací (výkopů pro základy, kabelové trasy, jam pro uložení kabelových komor a jam pro provedení protlaků a pod) je nutné provést jednotlivými správci těchto sítí jejich přesné vytýčení a tím zabránit jejich případnému poškození.

Při definitivním situování kabelové trasy je nutno vždy zohlednit stávající podzemní řády.

V místě křižovatky se stávajícím podzemním zařízením se TK, MK i HDPE trubky uloží do chráničky (žlab, PE korug. trubka a pod.) minimální délky 3m.

Veškeré kóty na výkresech situací jsou pouze orientační!

## VZOROVÝ ŘEZ KABELOVOU TRASOU



Š-šířka výkopu min. 0,35m  
H-hloubka výkopu min. 0,9m  
K-krytí kabelizace dle uložení min. 0,7m

V případě souběhu s NN přípojkou  
oddělení cihlou nebo betonovou deskou  
vzádelnost NN přípojky  
min. 0,1m od sdělovacího žlabu

Kabelový žlab 100x100 plastový  
obsypaný pískem nebo prosátou zeminou  
(tl. min. 0,1m okolo žlabu)  
Ve žlabu sdělovací kabelizace

# PŘEHLEDNÁ SITUACE

## MĚŘÍTKO 1:10 000

# PŘEHLEDNÁ SITUACE

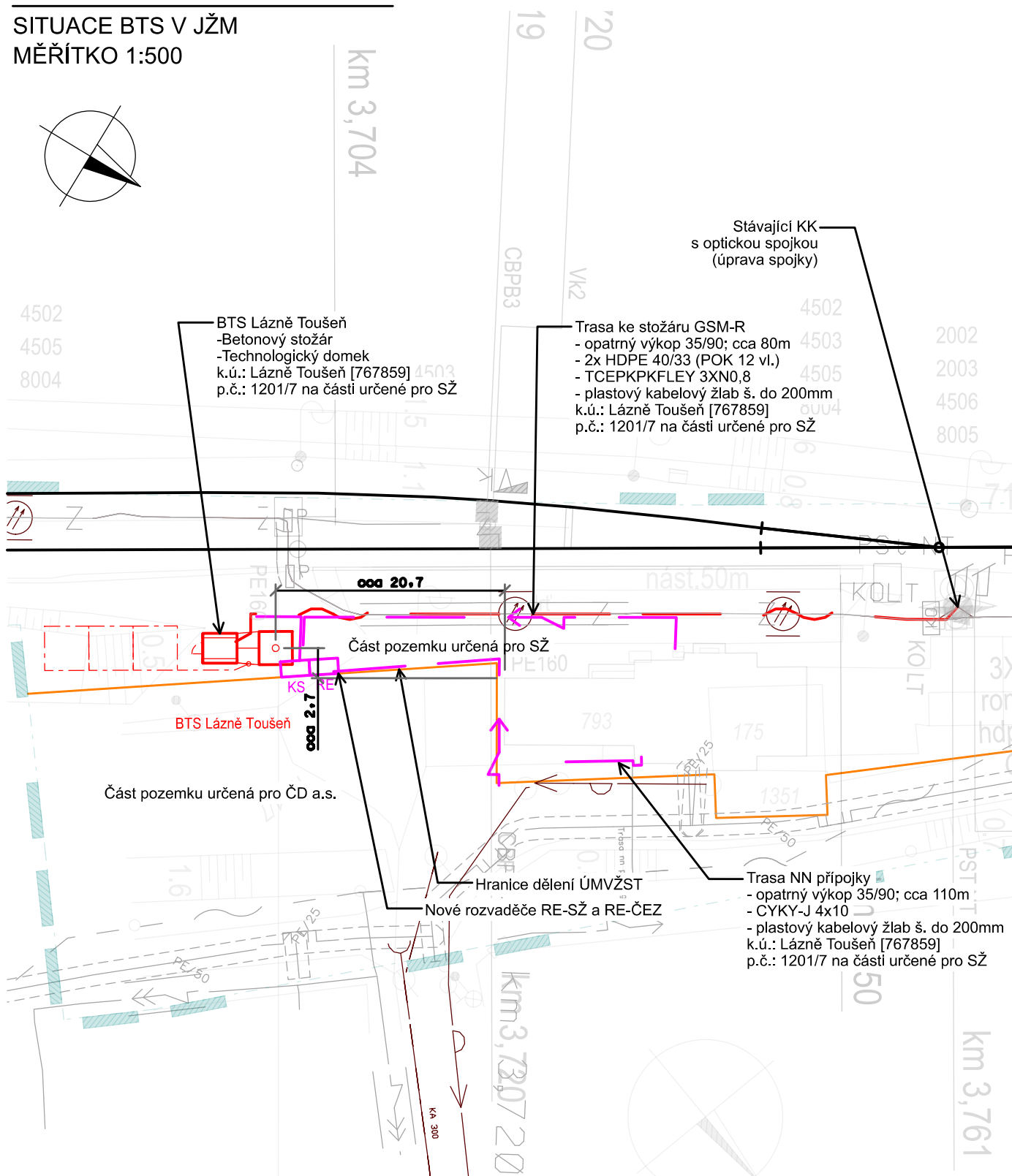
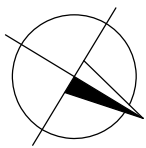
## MĚŘÍTKO 1:10 000



# BTS LÁZNĚ TOUŠEŇ

SITUACE BTS V JŽM

MĚŘÍTKO 1:500



KÓTOVÁNÍ JE POUZE ORIENTAČNÍ!!!  
POSTUPOVAT DLE LOMOVÝCH BODŮ!!!

← ČELÁKOVICE

BRANDÝS N. L. →

# BTS LÁZNĚ TOUŠEŇ

SITUACE BTS V KATASTRÁLNÍ MAPĚ  
MĚŘITKO 1:1 000

